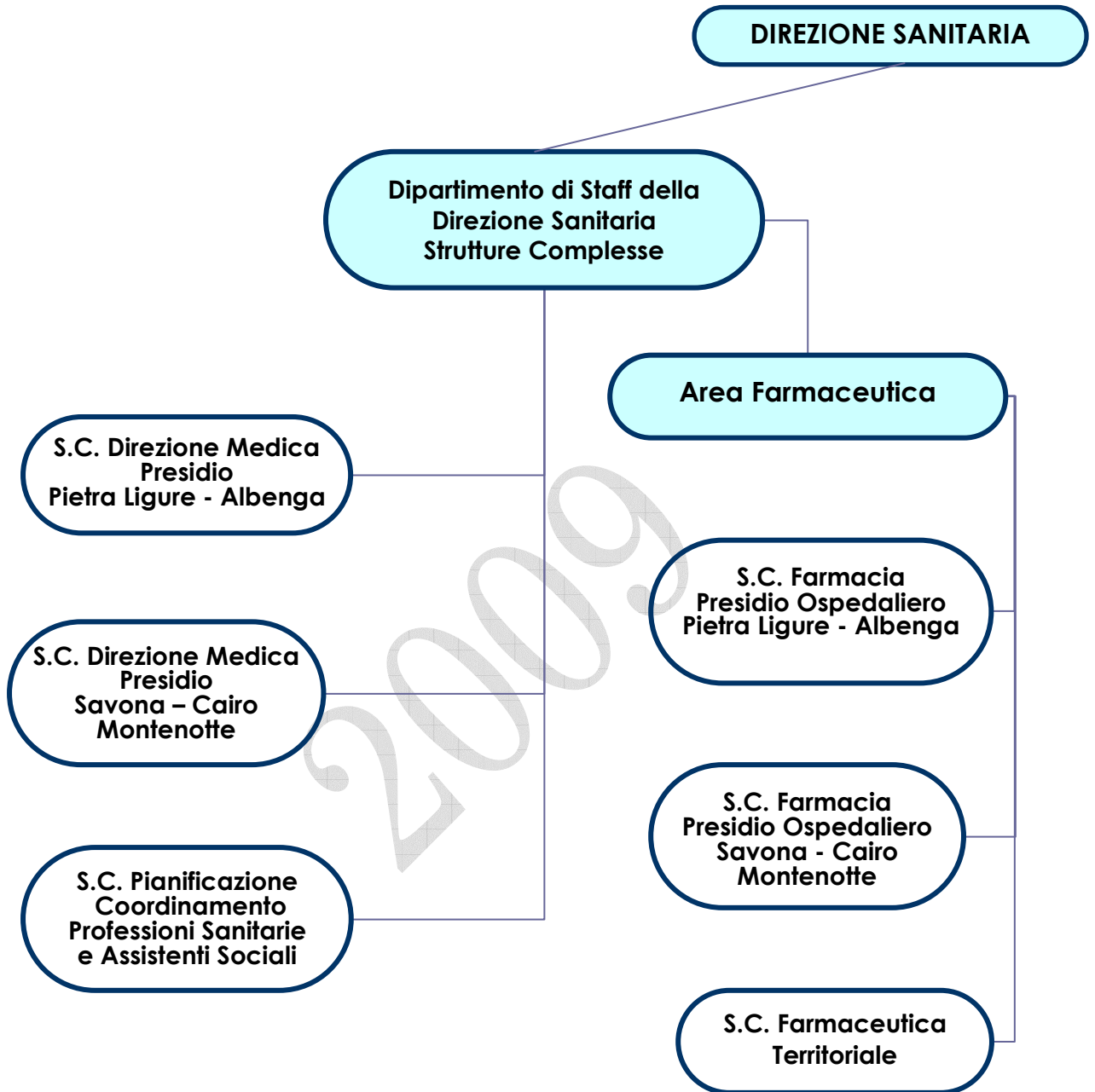


2009



2009

S.C. Direzione Medica del Presidio Ospedaliero Pietra Ligure - Abenga

Ubicazione: Pietra Ligure, via XXV Aprile, 39, Pal. n. 6, 1° e 2° piano e Pal. n. 13, 1° e 2° piano, Alberga, via Martiri della Foce, 40.

Descrizione dei compiti istituzionali: vigilanza igienico-sanitaria ed attività organizzativa del presidio ospedaliero, attività medico legale e promozione della qualità.

Trattamenti dati effettuati: 1) gestione attività correlata a ricoveri e prestazioni ambulatoriali; 2) gestione archivio cartelle cliniche e schede di Pronto Soccorso; 3) gestione SDO e DRG; 4) gestione procedure con Autorità Giudiziaria; 5) gestione procedure inerenti i decessi; 6) gestione denunce e notifiche malattie infettive; 7) gestione infortuni intraospedalieri; 8) gestione procedure di espanto per trapianti; 9) gestione banca dati portatori di pace-makers; 10) gestione comunicazioni ex lege 210/1992; 11) gestione comunicazioni per interruzioni di gravidanza; 12) gestione nulla osta per amputazione arti; 13) gestione autorizzazioni per esami su pazienti e/o campioni biologici (presso strutture esterne); 14) gestione certificazioni per deposito sangue placentare autologo; 15) gestione personale sanitario; 16) registrazione dati ricettari medici; 17) attività socio sanitaria.

TABELLA 1 - Elenco dei trattamenti aventi ad oggetto dati sensibili o giudiziari

Identificativo del trattamento	Descrizione sintetica del trattamento		Natura dei dati trattati		Altre strutture che concorrono al trattamento	
	Attività svolta	Categorie di interessati	Sens.	Giud.	Int.	Est.
DMP PA 001	gestattività correlata a ricoveri e prestazioni ambulatoriali	degenti, utenti	x		x	x
DMP PA 002	gestione archivio cartelle cliniche e schede di pronto soccorso	degenti, utenti	x		x	
DMP PA 003	gestione SDO e DRG	degenti	x		x	x
DMP PA 004	gestione procedure con Autorità Giudiziaria	degenti, utenti	x		x	x
DMP PA 005	gest.procedure inerenti i decessi	degenti, utenti	x		x	x
DMP PA 006	gest denunce e notifiche malattie infettive	degenti, utenti	x		x	x
DMP PA 007	gest. infortuni intraospedalieri	degenti, utenti	x		x	
DMP PA 008	gest. procedure di espanto per trapianti	degenti	x		x	x
DMP PA 009	gestione banca dati portatori di pace-makers	degenti	x		x	x
DMP PA 010	gest.comunicazioni ex lege 210/1992	degenti	x		x	x
DMP PA 011	gest comunicazioni per interruzioni di gravidanza	degenti	x		x	x
DMP PA 012	gest nulla osta per amputazioni arti	degenti	x		x	x
DMP PA 013	gest autorizzazione per esami su pazienti e/o campioni biologici (presso strutture esterne)	degenti	x		x	x
DMP PA 014	gest certificazioni per sangue placentare autologo	degenti	x		x	
DMP PA 015	gestione personale sanitario	personale medico	x		x	
DMP PA 016	registrazione dati ricettari medici	personale medico	x		x	x
DMP PA 017	attività socio sanitaria	degenti, utenti	x		x	x

TABELLA 2 - Strumenti utilizzati

Identificativo del trattamento	Banca dati		Ubicazione	Procedure Utilizzate (Nome Software)	Interconnessione	
	cartacea	magnetica			Internet	Intranet
DMP PA001	x		direzione medica			
DMP PA 002	x		archivio clinico			x
DMP PA 003		x	server	sio oracle		x
DMP PA 004	x		direzione medica			
DMP PA 005	x					
DMP PA 006	x					
DMP PA 007	x					
DMP PA 008	x					
DMP PA 009	x					
DMP PA 010	x					
DMP PA 011	x					
DMP PA 012	x					
DMP PA 013	x					
DMP PA 014	x					
DMP PA015A	x					x
DMP PA 015B		x		riweb		
DMP PA 016		x	server	procedura sogei	x	x
DMP PA 017A	x		uff. assistenza sociale			
DMP PA 017B		x	server	office		

TABELLA 3 - Analisi dei rischi potenziali

Rischi potenziali	SI	NO	Impatto sulla sicurezza dei dati e gravità stimata:		
			alta	media	bassa
1. Comportamenti degli operatori	a) Sottrazione di credenziali di autenticazione	x			x
	b) Carenza di consapevolezza, disattenzione o incuria	x			x
	c) Comportamenti sleali o fraudolenti	x			x
	d) Errore materiale	x			x
	e) Altro:	x			x
2. Eventi relativi agli strumenti	a) Azione di virus informatici o di programmi suscettibili di recare danno	x			x
	b) Spamming o tecniche di sabotaggio	x			x
	c) Malfunzionamento, indisponibilità o degrado degli strumenti	x	x		
	d) Accessi esterni non autorizzati	x			x
	e) Intercettazione di informazioni in rete	x			x
	f) Altro:	x			x
3. Altri Eventi	a) Accessi non autorizzati a locali e/o reparti ad accesso ristretto	x			x
	b) Asportazione e furto di strumenti contenenti dati	x			x
	c) Eventi distruttivi, naturali o artificiali (sismi, scariche atmosferiche, incendi, allagamenti, condiz. ambientali ecc.), dolosi, accidentali o dovuti ad incuria	x			x
	d) Guasto ai sistemi complementari (imp. elettrico, climatizz)	x			x
	e) Errori umani nella gestione fisica della sicurezza	x			x
	f) Altro:	x			x

TABELLA 4 - Misure di sicurezza adottate o proposte

Identificativo del trattamento	Rischi individuati	Misure esistenti	Tipologia di misure che si propongono
DMP PA 001 DMP PA,002 e da DMP PA 004 a DMP PA 015A e DMP PA 017 A	1 d	chiusura a chiave di armadi e altri archivi	attività di formazione
DMP PA 003 DMP PA 015B DMP PA16 DMP PA17B	2a 3d	Password individuali e antivirus	

TABELLA 5 - Criteri e procedure per il salvataggio e tempi di ripristino dei dati

Identificativo del trattamento	Procedure per il salvataggio dati	Luogo di custodia delle copie		Incaricato del salvataggio			Tempi di ripristino dati
		Server	Archivio	Struttura Interna	Società esterna	Persona	
DMP PA 003	back up automatico	x					tempo reale
Da DMP PA 004 a DMP PA 015A e DMP PA 017A	Fotoriproduzione		x			Personale dedicato	
DMP PA 015B DMP PA 016 DMP PA 017B	back up automatico	x					tempo reale

S.C. Direzione Medica del Presidio Ospedaliero Savona – Cairo Montenotte

Ubicazione Savona, Via Genova, 30 Pad. Vigiola, secondo piano e Cairo Montenotte, Viale Martiri della Libertà 30, primo piano

Descrizione dei compiti istituzionali: vigilanza igienico-sanitaria ed attività organizzativa del presidio ospedaliero, attività medico legale e promozione della qualità.

Trattamenti dati effettuati: 1) gestione archivio cartelle cliniche e schede di pronto soccorso; 2) gestione SDO e DRG; 3) gestione procedure con Autorità Giudiziaria; 4) gestione procedure inerenti i decessi; 5) gestione notifiche e denunce malattie infettive; 6) gestione infortuni degenti ed utenti; 7) gestione procedure di espianto per trapianti; 8) gestione comunicazioni ex lege 210/1992; 9) gestione comunicazioni per interruzioni di gravidanza; 10) gestione nulla osta per amputazioni arti; 11) gestione autorizzazioni per esami di degenti e/o campioni biologici (presso strutture esterne); 12) gestione certificazioni per trasporto sangue placentare autologo; 13) gestione personale sanitario; 14) registrazione dati ricettari medici su procedura informatica SOGEL; 15) attività socio sanitaria 16) Gestione procedure amministrative correlate a ricoveri e prestazioni ambulatoriali 17) gestione cartelle di dietetica.

TABELLA 1 - Elenco dei trattamenti aventi ad oggetto dati sensibili o giudiziari

Identificativo del trattamento	Descrizione sintetica del trattamento		Natura dei dati trattati		Altre strutture che concorrono al trattamento	
	Attività svolta	Categorie di interessati	Sens.	Giud.	Int.	Est.
DMP SC 001	gestione archivio cartelle cliniche e schede di pronto soccorso	degenti, utenti	x		x	
DMP SC 002	gestione SDO e DRG	degenti	x		x	
DMP SC 003	gestione procedure con Autorità Giudiziaria	degenti, utenti	x		x	x
DMP SC 004	gest.procedure inerenti i decessi	degenti,	x		x	x
DMP SC 005	gest denunce malattie infettive	degenti, utenti	x		x	x
DMP SC 006	gest. infortuni degenti ed utenti	degenti, utenti	x		x	x
DMP SC 007	gest. procedure di espianto per trapianti	degenti	x		x	x
DMP SC 008	gest.comunicazioni ex lege 210/1992	degenti	x		x	x
DMP SC 009	gest comunicazioni per interruzioni di gravidanza	degenti	x		x	x
DMP SC 010	gest nulla osta per amputazioni arti	degenti	x		x	x
DMP SC 011	gest autorizzazione per esami di degenti e/o campioni biologici (presso Strutture esterne)	degenti	x		x	x
DMP SC 012	gest certificazioni per deposito sangue placentare autologo	utenti	x		x	
DMP SC 013	gestione personale sanitario	personale medico	x		x	
DMP SC 014	registrazione dati ricettari medici	personale medico	x		x	
DMP SC 015	attività socio sanitaria	degenti	x		x	x
DMP SC 016	Gest. proc. amm. correlate a ricoveri e prestazioni ambulatoriali	degenti, utenti	x		x	x
DMP SC 017	gestione cartelle di dietetica.	degenti, utenti	x		x	

TABELLA 2 - Strumenti utilizzati

Identificativo del trattamento	Banca dati		Ubicazione	Procedure Utilizzate (Nome Software)	Interconnessione	
	cartacea	magnetica			Internet	Intranet
DMP SC 001	x		archivio			
DMP SC 002		x	server	sio oracle		x
DMP SC 003	x		segreteria e archivio			
DMP SC 004	x		segreteria			
DMP SC 005A	x					
DMP SC 005B		x		office		
DMP SC 006A	x					
DMP SC 006B		x		office		
DMP SC 007	x					
DMP SC 008	x					
DMP SC 009	x					
DMP SC 010	x					
DMP SC 011	x					
DMP SC 012	x					
DMP SC 013 A	x					
DMP SC 013B		x		e uff. assistenza sociale	software dedicato	
DMP SC 014		x	software dedicato			
DMP SC 015	x			riweb		x
DMP SC 016 A	x		segreteria poliambul. e dietiste			
DMP SC 016B		x	poliambul. e dietiste	software dedicati	x	x
DMP SC 017	x		uff dietiste			

TABELLA 3 - Analisi dei rischi potenziali

Rischi potenziali		SI	NO	Impatto sulla sicurezza dei dati e gravità stimata:		
				alta	media	bassa
1. Comportamenti degli operatori	a) sottrazione di credenziali di autenticazione	x				x
	b) Carenza di consapevolezza, disattenzione o incuria	x				x
	c) Comportamenti sleali o fraudolenti	x				x
	d) Errore materiale	x				x
	e) Altro:	x				x
2. Eventi relativi agli strumenti	a) Azione di virus informatici o di programmi suscettibili di recare danno	x				x
	b) Spamming o tecniche di sabotaggio	x				x
	c) Malfunzionamento, indisponibilità o degrado degli strumenti	x		x		
	d) Accessi esterni non autorizzati	x				x
	e) Intercettazione di informazioni in rete	x				x
	f) Altro:	x				x
3. Altri Eventi	a) Accessi non autorizzati a locali e/o reparti ad accesso ristretto	x				x
	b) Asportazione e furto di strumenti contenenti dati	x				x
	c) Eventi distruttivi, naturali o artificiali (sismi, scariche atmosferiche, incendi, allagamenti, condiz. ambientali ecc.), dolosi, accidentali o dovuti ad incuria	x				x
	d) Guasto ai sistemi complementari (imp. elettrico, climatizz)	x				x
	e) Errori umani nella gestione fisica della sicurezza	x				x
	f) Altro:	x				x

TABELLA 4 - Misure di sicurezza adottate o proposte

Identificativo del trattamento	Rischi individuati	Misure esistenti	Tipologia di misure che si propongono
DMP SC 001, DMP SC 003 DMP SC 004 DMP SC 005A, DMP SC 006A da DMP SC 007 a DMP SC 014A DMP SC 015, DMP SC 016A DMP SC ,017	1d 3c	chiusura a chiave di armadi e altri archivi	attività di formazione
DMP SC 002 DMP SC 005B DMP SC 006B DMP SC 013B, DMP SC 014 DMP SC 016B	2a 2c 3b	password individuali e antivirus	attività di formazione

TABELLA 5 - Criteri e procedure per il salvataggio e tempi di ripristino dei dati

Identificativo del trattamento	Procedure per il salvataggio dati	Luogo di custodia delle copie		Incaricato del salvataggio			Tempi di ripristino dati
		Server	Archivio	Struttura Interna	Società esterna	Persona	
DMP SC 005B DMP SC 006B DMP SC 13B,	backup su supporto magnetico		x			personale dedicato	tempo reale
DMP SC 002 DMP SC 014, DMP SC 016B	backup automatico	x					tempo reale

S.C. Farmacia del Presidio Ospedaliero Pietra Ligure – Albenga

Ubicazione: piano terra del padiglione elio nell' ospedale Santa Corona , via XXV Aprile, 128 Pietra Ligure

Descrizione dei compiti istituzionali : distribuzione farmaci e dispositivi medici alle strutture complesse ospedaliere e territoriali ed alle residenze sanitarie assistenziali e protette convenzionate, distribuzione primo ciclo di terapia ai degenti in dimissione dal presidio ospedaliero e distribuzione agli utenti dei farmaci previsti da disposizioni di legge.

Trattamenti dati effettuati: 1) gestione banca dati degenti in dimissione ed utenti in regime di distribuzione diretta farmaci, 2) gestione procedure distribuzione farmaci e dispositivi medici ai reparti ospedalieri 3) gestione procedure di distribuzione farmaci e dispositivi medici a strutture territoriali, 4) gestione banche dati farmacologiche a fini amministrativi, 5) gestione procedure di magazzino, 6) consultazione e gestione banca dati fornitori per ordini .

TABELLA 1 - Elenco dei trattamenti aventi ad oggetto dati sensibili o giudiziari

Identificativo del trattamento	Descrizione sintetica del trattamento		Natura dei dati trattati		Altre strutture che concorrono al trattamento	
	Attività svolta	Categorie di interessati	Sens.	Giud.	Int.	Est.
FPO PA 001	gest banca dati degenti ed utenti in regime di distrib. diretta farmaci	utenti e degenti	x		x	
FPO PA 002	gest. proc .distrib. farmaci e dispositivi medici ai reparti ospedalieri	degenti	x		x	
FPO PA 003	gest. proc .distrib farmaci e dispositivi medici alle strutture territoriali	utenti	x		x	
FPO PA 004	gestione banche dati farmacologiche a fini amministrativi	degenti e utenti	x		x	x

TABELLA 2 - Strumenti utilizzati

Identificativo del trattamento	Banca dati		Ubicazione	Procedure Utilizzate (Nome Software)	Interconnessione	
	cartacea	magnetica			Internet	Intranet
FPO PA 001A FPO PA 002A FPO PA 003 A	x		servizio			
FPO PA 001B FPO PA 002B FPO PA 003B FPO PA 004		x	server	software dedicato E SIO		x

TABELLA 3 - Analisi dei rischi potenziali

Rischi potenziali		SI	NO	Impatto sulla sicurezza dei dati e gravità stimata:		
				alta	media	bassa
1. Comportamenti degli operatori	a) Sottrazione di credenziali di autenticazione		x			
	b) Carenza di consapevolezza, disattenzione o incuria		x			
	c) Comportamenti sleali o fraudolenti		x			
	d) Errore materiale	x				x
	e) Altro:		x			
2. Eventi relativi agli strumenti	a) Azione di virus informatici o di programmi suscettibili di recare danno	x				x
	b) Spamming o tecniche di sabotaggio		x			
	c) Malfunzionamento, indisponibilità o degrado degli strumenti		x			
	d) Accessi esterni non autorizzati		x			
	e) Intercettazione di informazioni in rete		x			
	f) Altro:		x			
3. Altri Eventi	a) Accessi non autorizzati a locali e/o reparti ad accesso ristretto		x			
	b) Asportazione e furto di strumenti contenenti dati		x			
	c) Eventi distruttivi, naturali o artificiali (sismi, scariche atmosferiche, incendi, allagamenti, condiz. ambientali ecc.), dolosi, accidentali o dovuti ad incuria		x			
	d) Guasto ai sistemi complementari (imp. elettrico, climatizz)	x			x	
	e) Errori umani nella gestione fisica della sicurezza	x				x

TABELLA 4 - Misure di sicurezza adottate o proposte

Identificativo del trattamento	Rischi individuati	Misure esistenti	Tipologia di misure che si propongono
FPO PA 001A FPO PA 002A FPO PA 003 A	1d	locali e contenitori dedicati chiusi a chiave	accesso con videocitofono
FPO PA 001B FPO PA 002B FPO PA 003B FPO PA 004	2a,2c,3d	password personali e antivirus	

TABELLA 5 - Criteri e procedure per il salvataggio e tempi di ripristino dei dati

Identificativo del trattamento	Procedure per il salvataggio dati	Luogo di custodia delle copie		Incaricato del salvataggio			Tempi di ripristino dati
		Server	Archivio	Struttura Interna	Società esterna	Persona	
FPO PA 001B FPO PA 002B FPO PA 003B FPO PA 004	backup automatico	x					tempo reale

2009

S.C. Farmacia del Presidio Ospedaliero Savona – Cairo Montenotte

Ubicazione: piano sub. 3 del monoblocco nell' ospedale San Paolo, Via Genova 30 , Savona

Descrizione dei compiti istituzionali: distribuzione farmaci e dispositivi medici alle strutture complesse ospedaliere e territoriali ed alle residenze sanitarie assistenziali e protette convenzionate. distribuzione primo ciclo di terapia ai degenti in dimissione dal presidio ospedaliero e distribuzione agli utenti farmaci per le patologie previste dalla legge.

Trattamenti dati effettuati: 1) gestione banca farmacologica degenti in dimissione ed utenti in regime di distribuzione diretta farmaci, 2) gestione procedure distribuzione farmaci e dispositivi medici ai reparti ospedalieri, 3) gestione procedure di distribuzione farmaci e dispositivi medici a strutture territoriali, 4) gestione banche dati farmacologiche a fini amministrativi, 5) gestione procedure di magazzino, 6) consultazione e gestione banca dati fornitori per ordini.

TABELLA 1 - Elenco dei trattamenti aventi ad oggetto dati sensibili o giudiziari

Identificativo del trattamento	Descrizione sintetica del trattamento		Natura dei dati trattati		Altre strutture che concorrono al trattamento	
	Attività svolta	Categorie di interessati	Sens.	Giud.	Int.	Est.
FPO SC 001	gest banca dati degenti ed utenti in regime di distrib. diretta farmaci	utenti e degenti	x		x	
FPO SC 002	gest. proc .distrib. farmaci e dispositivi medici ai reparti ospedalieri	degenti	x		x	
FPO SC 003	gest. proc .distrib farmaci e dispositivi medici alle strutture territoriali	utenti	x		x	
FPO SC 004	gestione banche dati farmacologiche a fini amministrativi	degenti e utenti	x		x	x

TABELLA 2 - Strumenti utilizzati

Identificativo del trattamento	Banca dati		Ubicazione	Procedure Utilizzate (Nome Software)	Interconnessione	
	cartacea	magnetica			Internet	Intranet
FPO SC 001A FPO SC 002 A FPO SC 003 A	x		servizio			
FPO SC 001 B FPO SC 002 B FPO SC 003 B FPO SC 004		x	server	software dedicato e SIO		x

TABELLA 3 - Analisi dei rischi potenziali

Rischi potenziali		SI	NO	Impatto sulla sicurezza dei dati e gravità stimata:		
				alta	media	bassa
1. Comportamenti degli operatori	a) Sottrazione di credenziali di autenticazione		x			
	b) Carenza di consapevolezza, disattenzione o incuria		x			
	c) Comportamenti sleali o fraudolenti		x			
	d) Errore materiale		x			
	e) Altro:		x			
2. Eventi relativi agli strumenti	a) Azione di virus informatici o di programmi suscettibili di recare danno	x			x	
	b) Spamming o tecniche di sabotaggio	x				x
	c) Malfunzionamento, indisponibilità o degrado degli strumenti	x			x	
	d) Accessi esterni non autorizzati		x			
	e) Intercettazione di informazioni in rete		x			
	f) Altro:					
3. Altri Eventi	a) Accessi non autorizzati a locali e/o reparti ad accesso ristretto		x			
	b) Asportazione e furto di strumenti contenenti dati		x			
	c) Eventi distruttivi, naturali o artificiali (sismi, scariche atmosferiche, incendi, allagamenti, condiz. ambientali ecc.), dolosi, accidentali o dovuti ad incuria		x			
	d) Guasto ai sistemi complementari (imp. elettrico, climatizz)	x			x	
	e) Errori umani nella gestione fisica della sicurezza	x				x

TABELLA 4 - Misure di sicurezza adottate o proposte

Identificativo del trattamento	Rischi individuati	Misure esistenti	Tipologia di misure che si propongono
FPO SC 001 A FPO SC 002 A FPO SC 003A	1d	locali e contenitori dedicati chiusi a chiave	
FPO SC 001B FPO SC 002B FPO SC 003B FPO SC 004	2a,2b,2c	password personali e antivirus	

TABELLA 5 - Criteri e procedure per il salvataggio e tempi di ripristino dei dati

Identificativo del trattamento	Procedure per il salvataggio dati	Luogo di custodia delle copie		Incaricato del salvataggio			Tempi di ripristino dati
		Server	Archivio	Struttura Interna	Società esterna	Persona	
FPO SC 001B FPO SC 002B FPO SC 003B FPO SC 004	backup automatico	x					tempo reale

2009

S.C. Farmaceutica Territoriale

Ubicazione sede centrale Via Collodi 13, Savona .Sedi Territoriali: Albenga, Via Trieste, PietraLigure, Via XXV Aprile, 38, Cairo Montenotte, Via Martiri della Libertà, 30

Descrizione dei compiti istituzionali: gestione dell'erogazione dei farmaci; rapporti convenzionali con le farmacie; commissione di vigilanza sulle farmacie con attività di controllo e di ispezione; controllo qualitativo e quantitativo della spesa farmaceutica ; attività in materia di assistenza farmaceutica attribuite alla ASL dalla Legge Regionale n. 3 del 4 aprile 1991 e da altre normative nazionali e regionali; funzioni di vigilanza sulle strutture sanitarie pubbliche e private relativamente alla gestione e conservazione dei farmaci dei dispositivi medici; attività di farmacovigilanza sulle reazioni avverse ai farmaci; attività di farmacoinformazione e farmacoepidemiologia; commissione farmaceutica aziendale; erogazione dei seguenti servizi all'utente: distribuzione dispositivi medici e materiale di medicazione; ossigenoterapia e ventiloterapia domiciliare; terapia nutrizionale domiciliare; convalida e registrazione piani terapeutici; consegna modulistica per la fornitura alimenti per celiaci.

Trattamenti dati effettuati 1) gestione banca dati ricette farmaceutiche, 2) gestione banca dati piani terapeutici, 3) gestione banca dati pazienti celiaci, 4) gestione banca dati pazienti diabetici, stomizzati, mielolesi; 5) gestione banca dati pazienti in ossigenoterapia domiciliare; 6) gestione banca dati verbali ispettivi per vigilanza su farmacie , strutture sanitarie pubbliche e private, 7 banca dati utenti soggetti a terapia nutrizionale domiciliare;

TABELLA 1 - Elenco dei trattamenti aventi ad oggetto dati sensibili o giudiziari

Identificativo del trattamento	Descrizione sintetica del trattamento		Natura dei dati trattati		Altre strutture che concorrono al trattamento	
	Attività svolta	Categorie di interessati	Sens.	Giud.	Int.	Est.
FAT SV 001	gestione banca dati ricette farmaceutiche	utenti	x			x
FAT SV 002	gestione banca dati piani terapeutici	utenti	x			x
FAT SV 003	gestione banca dati pazienti celiaci	utenti	x			x
FAT SV 004	gest. banca dati pazienti diabetici, stomizzati, mielolesi	utenti	x		x	
FAT SV 005	gest. banca dati pazienti in ossigenoterapia domiciliare	utenti	x			x
FAT SV 006	gestione banca dati verbali ispettivi per vigilanza su farmacie , strutture sanitarie pubbliche e private	farmacisti titolari e /o direttori; direttori sanitari e strutture sanitarie	x		x	
FAT SV 007	banca dati utenti soggetti a terapia nutrizionale domiciliare	utenti				

TABELLA 2 - Strumenti utilizzati

Identificativo del trattamento	Banca dati		Ubicazione	Procedure Utilizzate (Nome Software)	Interconnessione	
	cartacea	magnetica			Internet	Intranet
FAT SV 001 A	x		sede			x
FAT SV 001 B		x	hw sede	software dedicato		
FAT SV 002 A	x		sede			
FAT SV 002 B		x	server dedicato	software dedicato		x
FAT SV 003A	x		sedi territoriali			
FAT SV 003 B		x	pc dedicati	software dedicato		
FAT SV 004 A	x		sedi territoriali			
FAT SV 004B		x	pc dedicati	software dedicato		
FAT SV 005A	x		sedi territoriali			
FAT SV 005B		x	pc territoriali	software dedicato		
FAT SV 006A	x		sede			
FAT SV 006B		x	pc sede	software aziendale		
FAT SV 007A	x		sedi territoriali			
FAT SV 007B		x	pc territoriali	software dedicato		

TABELLA 3 - Analisi dei rischi potenziali

Rischi potenziali		SI	NO	Impatto sulla sicurezza dei dati e gravità stimata:		
				alta	media	bassa
1. Comportamenti degli operatori	a) sottrazione di credenziali di autenticazione		x			
	b) Carenza di consapevolezza, disattenzione o incuria		x			
	c) Comportamenti sleali o fraudolenti		x			
	d) Errore materiale		x			
	e) Altro:					
2. Eventi relativi agli strumenti	a) Azione di virus informatici o di programmi suscettibili di recare danno	x			x	
	b) Spamming o tecniche di sabotaggio	x				x
	c) Malfunzionamento, indisponibilità o degrado degli strumenti	x		x		
	d) Accessi esterni non autorizzati		x			
	e) Intercettazione di informazioni in rete		x			
	f) Altro:					
3. Altri Eventi	a) Accessi non autorizzati a locali e/o reparti ad accesso ristretto	x			x	
	b) Asportazione e furto di strumenti contenenti dati	x			x	
	c) Eventi distruttivi, naturali o artificiali (sismi, scariche atmosferiche, incendi, allagamenti, condiz. ambientali ecc.), dolosi, accidentali o dovuti ad incuria		x			
	d) Guasto ai sistemi complementari (imp. elettrico, climatizz)	x		x		
	e) Errori umani nella gestione fisica della sicurezza	x				x
	f) Altro:					

TABELLA 4 - Misure di sicurezza adottate o proposte

Identificativo del trattamento	Rischi individuati	Misure esistenti	Tipologia di misure che si propongono
da FAT SV 001A a FAT SV 007A	3a 3b	locali chiusi a chiave	
da FAT SV 001B a FAT SV 007B	2a 2b 2c	password personali e antivirus aggiornati periodicamente	

TABELLA 5 - Criteri e procedure per il salvataggio e tempi di ripristino dei dati

Identificativo del trattamento	Procedure per il salvataggio dati	Luogo di custodia delle copie		Incaricato del salvataggio			Tempi di ripristino dati
		Server	Archivio	Struttura Interna	Società esterna	Persona	
Da FAT SV 001B a FAT SV 007B	backup su supporto magnetico		x			Incaricato	reale

TABELLA 6 - Cifratura o separazione dei dati identificativi da quelli sensibili o giudiziari

Identificativo del trattamento	Protezione scelta		Descrizione della tecnica adottata
	Cifratura	Separazione	
FAT SV 005		x	modulistica atta a garantire la fornitura senza indicare patologia

TABELLA 7 - Trattamento dati affidato all'esterno

Identificativo del trattamento	Soggetto esterno	Titolare	Responsabile	Impegno ontrattuale all'adozione delle misure di sicurezza	
				SI	NO
FAT SV 001	Soc CRDS CARL e Marno SRL	Asl e società indicate	direttore farmaceutica e legali rappresentanti società indicate	x	
FAT SV 005	Medicair SRL.; Medigas SRL.				
FAT SV 007	Medicair SRL				

S.C. Pianificazione e Coordinamento Professioni Sanitarie e di Assistente Sociale

Ubicazione: Savona, Padiglione Vigiola Ospedale San Paolo, Via Genova , 30 e sedi operative presso gli Ospedali di Pietra Ligure , Albenga e Cairo

Descrizione dei compiti istituzionali : Governo, organizzazione e sviluppo delle professioni sanitarie e di assistente sociale. programmazione , pianificazione e ottimizzazione delle risorse umane delle professioni sanitarie e di assistente sociale in ambito ospedaliero e territoriale

Trattamenti dati effettuati : 1) gestione dati del personale delle professioni sanitarie e di assistente sociale anche di quello neoassunto, 2) gestione referti di medicina preventiva, 3) gestione certificazioni di gravidanza, 4) gestione esiti periodi di prova, 5) gestione procedure disciplinari, 6) gestione turnistica, 7) procedure di ottimizzazione delle risorse, 8) gestione flussi dati statistici

TABELLA 1 - Elenco dei trattamenti aventi ad oggetto dati sensibili o giudiziari

Identificativo del trattamento	Descrizione sintetica del trattamento		Natura dei dati trattati		Altre strutture che concorrono al trattamento	
	Attività svolta	Categorie di interessati	Sens.	Giud.	Int.	Est.
PCS SV001	gest dati personale prof. sanitarie	personale dipendente del comparto	x		x	
PCS SV 002	gestione referti medicina preventiva		x		x	
PCS SV 003	gestione certificazioni di gravidanza,		x		x	x
PCS SV 004	gestione esiti periodi di prova		x		x	
PCS SV 005	gestione procedure disciplinari		x	x	x	
PCS SV 006	gestione turnistica		x		x	
PCS SV 007	procedure di ottimizzazione delle risorse		x		x	

TABELLA 2 – Strumenti utilizzati

Identificativo del trattamento	Banca dati		Ubicazione	Procedure Utilizzate (Nome Software)	Interconnessione	
	cartacea	magnetica			Internet	Intranet
PCS SV 001 A	x		sede struttura*			
PCS SV 001 B		x		access – iriswin - riweb		x
PCS SV 002 A	x					
PCS SV 002 B		x		access		
PCS SV 003 A	x					
PCS SV 003 B		x		access		
PCS SV 004 A	x					
PCS SV 004 B		x		access		
PCS SV 005 A	x					
PCS SV 005 B		x		word		
PCS SV 006 A	x					
PCS SV 007 A	x					
PCS SV 007 B		x		word		

* Ciascuna sede operativa (Savona , Pietra Ligure , Albenga e Cairo Montenotte) custodisce le copie degli atti del personale di riferimento

TABELLA 3 - Analisi dei rischi potenziali

Rischi potenziali		SI	NO	Impatto sulla sicurezza dei dati e gravità stimata:		
				alta	media	bassa
1. Comportamenti degli operatori	a) sottrazione di credenziali di autenticazione		x			
	b) Carenza di consapevolezza, disattenzione o incuria	x				x
	c) Comportamenti sleali o fraudolenti		x			
	d) Errore materiale	x				x
	e) Altro:		x			
2. Eventi relativi agli strumenti	a) Azione di virus informatici o di programmi suscettibili di recare danno	x			x	
	b) Spamming o tecniche di sabotaggio		x			
	c) Malfunzionamento, indisponibilità o degrado degli strumenti	x			x	
	d) Accessi esterni non autorizzati		x			
	e) Intercettazione di informazioni in rete		x			
	f) Altro:		x			
3. Altri Eventi	a) Accessi non autorizzati a locali e/o reparti ad accesso ristretto		x			
	b) Asportazione e furto di strumenti contenenti dati		x			
	c) Eventi distruttivi, naturali o artificiali (sismi, scariche atmosferiche, incendi, allagamenti, condiz. ambientali ecc.), dolosi, accidentali o dovuti ad incuria	x				x
	d) Guasto ai sistemi complementari (imp. elettrico, climatizzazione)	x				x
	e) Errori umani nella gestione fisica della sicurezza	x				x
	f) Altro:		x			

TABELLA 4 - Misure di sicurezza adottate o proposte

identificativo del trattamento	Rischi individuati	Misure esistenti	Tipologia di misure che si propongono
Da PCS SV 001A a PCS SV 007A	1d 2c 3e	armadi e locali chiusi a chiave	
Da PCS SV 001B a PCS SV 007B	1d 2c 3e	password personali	

TABELLA 5 - Criteri e procedure per il salvataggio e tempi di ripristino dei dati

Identificativo del trattamento	Procedure per il salvataggio dati	Luogo di custodia delle copie		Incaricato del salvataggio			Tempi di ripristino dati
		Server	Archivio	Struttura Interna	Società esterna	Persona	
da PCS SV 001B a PCS SV 007B	backup su cd		x			resp. proc.	tempo reale